

Hakolan perheellä on huonekalujen valmistamisesta yli 50 vuoden kokemus. Jokainen sohvamme tehdään edelleen käsityönä omalla tehtaallamme. Meille on tärkeää olla säilyttämässä hienoa puuseppäperinnettä Pohjanmaalla.

Haluamme taistella kertakäyttökulttuuria vastaan - Hakolan valmistama kotimainen huonekalu tehdään kestävästi sukupolvelta toiselle.

Kiitos kun valitsit meidät.



**Jari Hakola**  
Toimitusjohtaja



**Hakola Huonekalu Oy**

Niemenkyläntie 238  
66320 Jurva  
info@hakola.fi  
p. 010 337 0099

**facebook.com/**  
hakolahuonekalu

**instagram**  
@hakolafi

# hakola

[www.hakola.fi](http://www.hakola.fi)

**Woody-pöydän käyttöönotto  
ja hoito-ohjeet**

# Näin otat käyttöön uuden Woody-pöytäsi

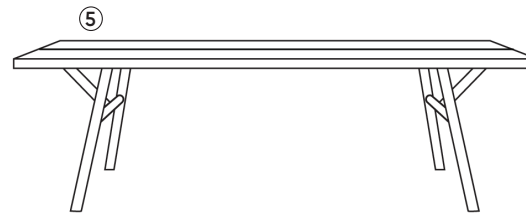
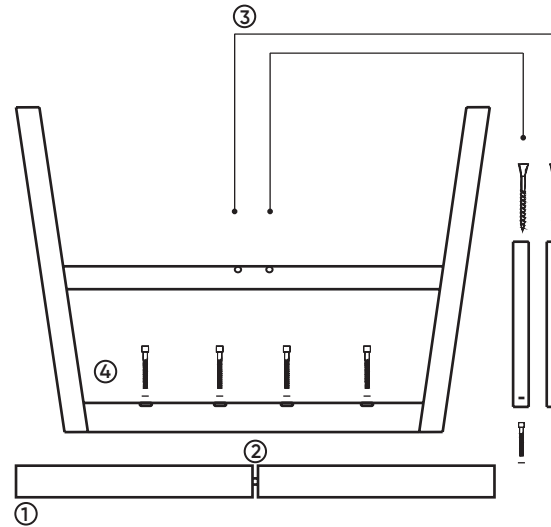
1. Tee tilaa paketin purkamiselle. Varmista ennen paketin purkua ettei lattialla ole teräviä esineitä, jotka voivat naarmuttaa pöytälevyjen pintaa.

2. Pura pöytälevyt paketista. Älä laske pöytälevyjä suoraan lattiapinnan päälle, vaan aseta ne lattialle levitettyjen pakkausmateriaalien päälle kansipuoli alaspäin (1).

3. Avaa jalkapaketti, joka sisältää puutapit, jalkojen kiinnitysruuvit sekä kaksi kuusiokoloavainta; ison ja pienen. Laita puutapit pöytälevyissä oleviin reikiin siten, että ”renkaalla” olevat tapit tulevat kansilankun päätyreikiin. Työnnä pöytälevyt yhteen ja varmista, että pöytälevyn tapit menevät paikoilleen vastakkaisen levyn reikiin (2).

4. Kokoa pöydän jalat kuvan mukaisesti (3). Kokoa jalkarunko valmiiksi; kiinnitä tukipuut jalkakehikkoon pitkillä teräväkärkisillä puuruuveilla, 2 kpl. Kiinnitä valmiiksi koottu jalkarakenne kansilevyihin (4). Pidemmät kasausruuvit 4 kpl, tulevat jalkarakenteen keskelle. Lyhyemmät kasausruuvit 2 kpl jalkarakenteen tukipuiden päähän. Ruuvit tulee olla tiukasti kiinni, mutta varo kiertämästä niitä liian syväälle, ettei jalkarakenne vaurioidu. Kokoathan pöydän valmiiksi lattiatasossa kansipuoli lattiaa vasten ja jalat kattoa kohden. Käännä lopuksi pöytä varovasti paikoilleen (5). (Lyhyemmässä Woody-pöydässä, jalkojen tukipuut osoittavat kohti pöydän keskustaa.)

5. Pöydänjalkojen kiristys on syytä suorittaa muutaman kuukauden välein tai ainakin muutaman kuukauden kuluttua pöydän käyttöönotosta. Kun liikutat pöytää, teethän sen nostamalla, ei vetämällä.



hakola

hakola

hakola

# Hoito- ja pesuohjeet

## HOITO-OHJEET

Pöytälevyt on valmistuksen yhteydessä käsitelty öljyvahalla, joka suojaa pöydän pinnan säilyttäen puun luonnollisen lämmön. Woody-pöydän perushuoltoon kuuluu pyyhkiminen kostealla liinalla ilman pesuaineita.

Suosittelamme pöytälevyille hoito- ja puhdistuskäsittelyä muutaman vuoden välein pöydän käyttömäärästä riippuen. Öljyämiseen suosittelemme väritöntä Osmo Color TopOil -erikoisöljyvahaa. Vahaa levitetään pieni määrä kevyesti pöydän pintaan ja pyyhitään välittömästi ylimääräinen vaha pois. Pöydän annetaan kuivua yön yli ja tämän jälkeen puhdistus viimeistellään kiillottamalla sen pinta pehmeällä kankaalla. Öljyäminen parantaa pöytälevyn kulutuksen kestoa. Pöytää ei tule hioa kotona.

Puumateriaali elää kosteusvaihtelujen mukaan, joten kansilankut voivat ajan kuluessa hieman siirtyä erilleen. Tällöin ruuvit tulee löysätä, lankut siirtää takaisin vierekkäin paikalleen ja ruuvit kiristää uudelleen.

## Käyttämämme materiaalit

Woody-pöydän valmistusmateriaalina on saarni tai tammi. Puset kansilankut ovat peräisin Euroopasta ja pöydän jalkaosat ovat maalattua suomalaista koivua. Woody-pöytä on puuseppä Petri Karjalaisen käsin Jurvassa valmistama taidonnäyte. Jokainen pöytä on uniikki, sillä puun pintakuvio on aina erilainen. Puumateriaalissa on aina luonnollisia väriaihteluita ja pöydän kansilevyt saattavat sisältää useitakin oksakohtia. Pöydän reuna on hieman epätasainen, koska se noudattaa puun vaihtelevaa muotoa.